

Adam, Rouilly

SERVING MEDICAL EDUCATION WORLDWIDE



210150 新型ストーマケアトルソ



UserGuide

習得できる技術

- 新型スターマケアトルソは、コロストミー(人工肛門形成術)、イレオストミー(回腸瘻増設術)、ウロストミー(人口膀胱増設術)を受けた患者のケアに携わる医療従事者の訓練用として設計されています
- 患者自己訓練のためのツール

特長

- セットアップが容易
- 簡単に交換可能な5種類のスターマ
(ループイレオストミー/イレオストミー/コロストミー/ループコロストミー/ウロストミー)
- 市販のバリアクリームやフィルムに対応
- ドレッシング剤や絆創膏を繰り返しモデルに適用することが可能

安全と予防措置



使用後は常にモデルからスターマを取り外し、付属の収納ボックスに入れ保管してください。スターマをモデルにさしたままにしないでください。スターマが摩耗する恐れがあります。



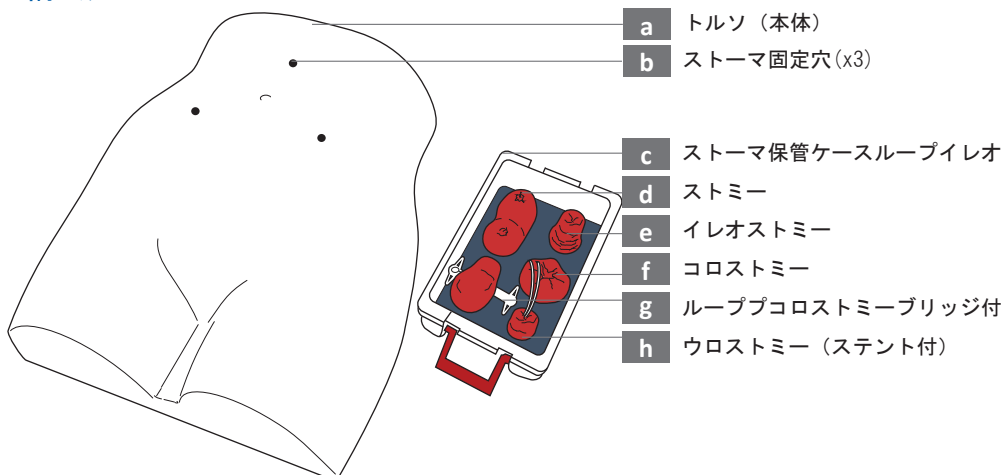
モデルに残っているシーリング材やバリアクリームをきれいに取り除いて保管してください。

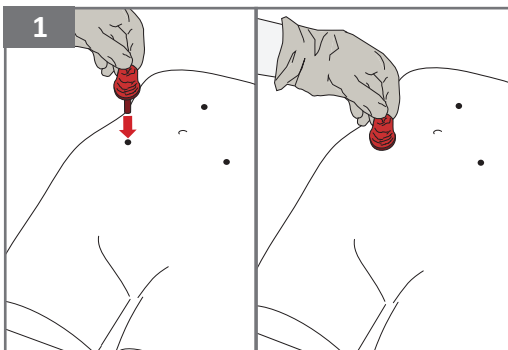


シミュレーション後は、必ずモデルを拭いてください。

患者と同じく注意を払ってシミュレーターを使用してください。

構成



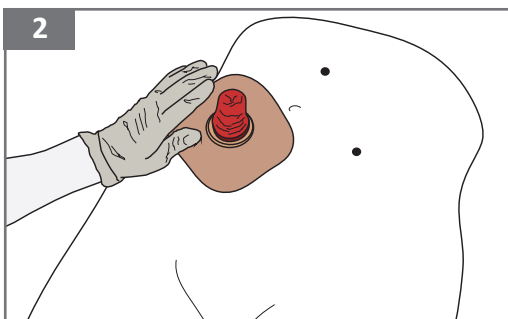


ご使用前

保管ケースから目的のストーマを取り外し、モデルのストーマ固定穴の1つに挿入します。
ストーマの底面がモデル表面と同一面になるように押し下げます。

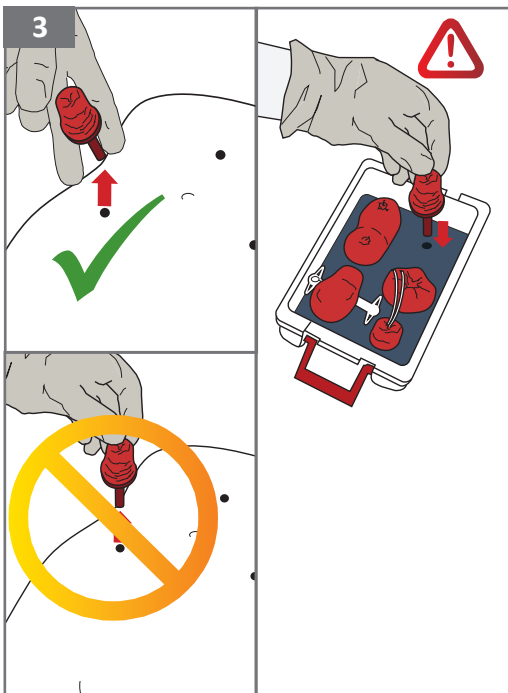
ご使用中

モデルはほとんどのバリアクリームやフィルムに対応しています。
ドレッシングやプasterは、モデルに繰り返し塗布することができます。
モデルをアルコールで拭くと、接着しやすくなる場合もあります。



ご使用后

すべての包帯、ストーマを取り除いてください。



図のように、ストーマをベースの下から静かに持ち上げて除去してください。



ストーマ自体を引っ張って取り外すと、損傷する場合があります。



付属の保管ケースにストーマを戻してください。

モデルに残っているシーリング材やバリアクリームをきれいに取り除いて保管してください。



使用後は常にモデルからストーマを取り外し、付属の収納ボックスに入れ保管してください。ストーマをモデルにさしたままにしないでください。ストーマが摩耗する恐れがあります。

Adam,Rouilly

NLS 日本ライトサービス株式会社
Nihon Light Service, Inc.

医学教育機器事業部

〒113-0033 東京都文京区本郷3-42-1

☎03-3815-2354(直通)

<http://www.medical-sim.jp/>